

# ダイジェット 大阪支店限定

## ～新製品発売～

# ショルダー6 キャンペーン!

数量限定!!

期間：2021年6月30日まで

### 高能率肩削りカッタ

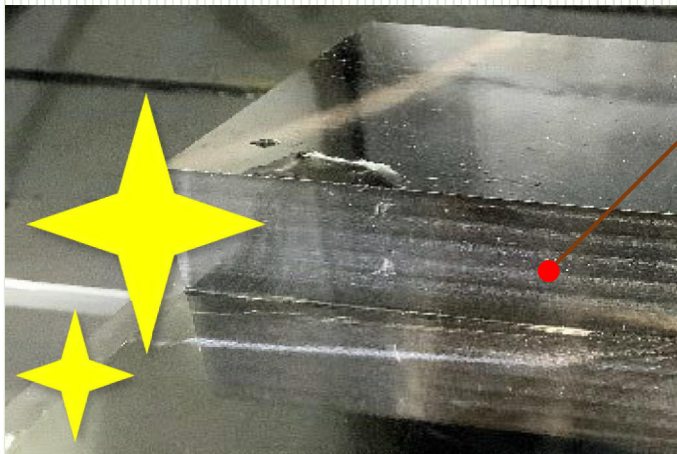
- ◆ 経済的な 両面6コーナー仕様
- ◆ 軸方向切込み(ap) 最大10mm
- ◆ チップ厚み7.5mmで高剛性  
⇒ 荒加工領域に最適



刃数×インサート10個ご購入で

※1ユーザー様3口まで

適用本体1台サービス!!



被削材：S50C 工具径：φ63

切削条件 N=910(min-1)、Vc=180m/min、  
fz=0.3(mm/t)、ap=3mm、ae=40mm  
1Nにて加工

●：壁面 面粗さ Ra0.4μm Rz3.27μm

■：底面 面粗さ Ra0.17μm Rz1.28μm

### インサート材種

J C 8 0 5 0：耐欠損性重視

一般鋼、プリハードン鋼(35HRC以下)、  
オーステナイト系ステンレス鋼



J C 8 1 1 8：耐摩耗性重視

鋳鉄、ダクタイル鋳鉄、焼入鋼(50HRC以下)、  
マルテンサイト系ステンレス鋼

# 購入申込書



期間 2021年6月30日まで

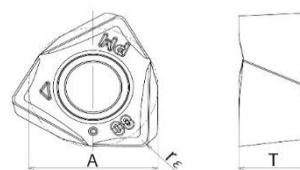
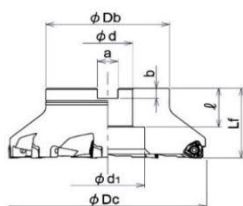
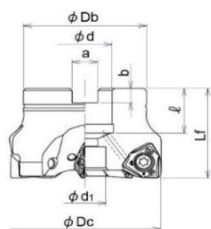
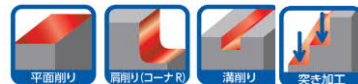
No.	ご購入品 インサート型番		ご購入数(個)/材種		サービス本体型番	ご注文No.
			JC8118	JC8050		
例	(例)YCMU0907	ZER-PM	40		EXSIX-4050R-22	
1	YCMU0907	ZER-PM				
2	YCMU0907	ZER-PM				
3	YCMU0907	ZER-PM				

販売店様名	横山機工株式会社	
ご担当者様名		
ユーザー様名		

## ショルダー6 EXSIX形

- クーラント穴付き(φ50~125)
- クーラント穴無し(φ160)

エクストリームシリーズ



### ◆EXSIX形 本体寸法表

形番	刃数	寸法(mm)							
		φDc	Lf	φDb	φd	φd1	a	b	l
EXSIX-4050R-22	4	50	40	47	22	14	10.4	6.3	20
EXSIX-5063R-22	5	63	40	50	22	17	10.4	6.3	20
EXSIX-6080R-27	6	80	50	56	27	20	12.4	7	22
EXSIX-7100R-32	7	100	50	85	32	26	14.4	8	25
EXSIX-8125R-40	8	125	63	100	40	32	16.4	9	32
EXSIX-9160R-40	9	160	63	100	40	60	16.4	9	35
EXSIX-6080R	6	80	50	56	25.4	20	9.5	6	24
EXSIX-7100R	7	100	63	85	31.75	26	12.7	8	32
EXSIX-8125R	8	125	70	100	38.1	32	15.9	10	38
EXSIX-9160R	9	160	63	100	50.8	85	19	11	38

### ◆対応インサート寸法表

型番	PVDコーティング		寸法(mm)		
	JC8050	JC8118	A	T	rε
YCMU090708ZER-PM	●	●	14	7.5	0.8
YCMU090716ZER-PM	●	●	14	7.5	1.6

1ケース10個入りです。

部品	
A-20 (レンチ別売)	CSW-513H (クランプねじ)

1. 本体にインサートは組込んでありません。
2. 本体にレンチおよびクランプねじ焼き付き防止剤(MOLY)は付属していません(別売)。



ダイジェット工業株式会社

#### 大阪支店

大阪営業所 TEL.06(6794)0216 FAX.06(6794)0217  
 広島営業所 TEL.082(536)3712 FAX.082(536)3742  
 富山オフィス TEL.076(425)5171 FAX.076(425)5187

#### 業務課

TEL.06(7223)8565 FAX.06(7223)8566